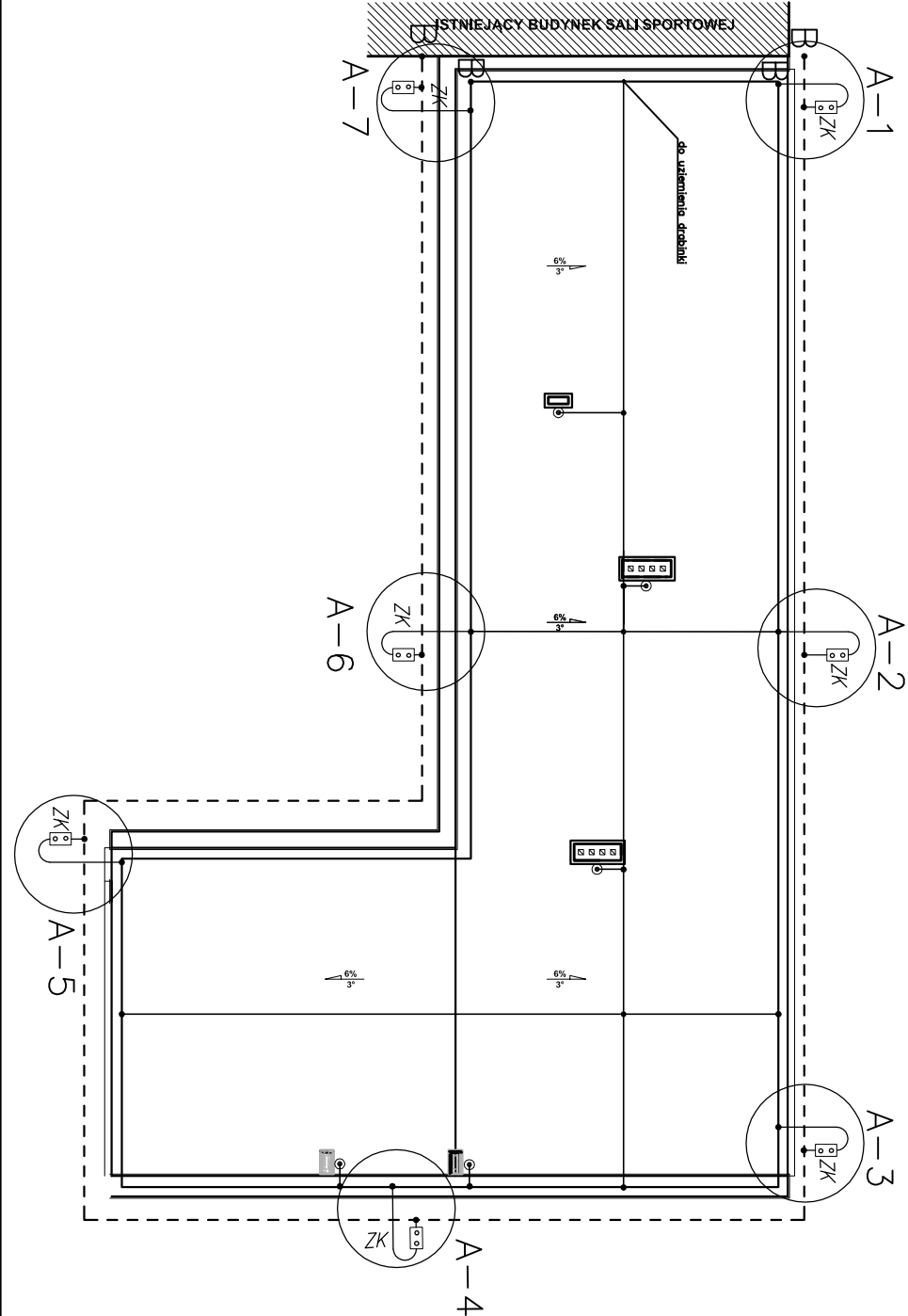
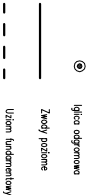


Rzut Dachu  
Instalacja Odgromowa

- 1. Dla obiektu przyjęto poziom IV ochrony odgromowej (LIV) i IV klasę urządzenia piorunochronnego (LSP) zgodnie z PN-EN 62305.
- 2. Na dachu budynku należy wykonać drutem słabym odciekającym ø 8 mm miedzianym według załącznika z PN-EN 62305.
- 3. Przewody odprowadzające natężę prądu po ścianach zewnętrznych budynku w załączonych brzościach w warstwie ocieplenia drutem słabym odciekającym ø 8 mm w warstwie izolacji Rf 600/5.
- 4. W miejscach oznaczonych "A" na planie wykonać, oddzielnie drutem słabym odciekającym ø 8 mm słoneczną przewody odprowadzające instalacji piorunochronnej. W celu kontrola połączeń uzłom-przewodu uzłomienia przy wykończeniu pominiętych urządzeń należy wykonać skrzynie łączące kable. Skrzynie należy wykonać z materiałów odpornych na korozję.
- 5. W miejscach oznaczonych "B" należy połączyć projekcyjną instalację odgromową z ścianą na budynku z dachu.
- 6. Jeśli uzłom należy wykonać uzłomkowy łącznik R20 30x4mm. W przypadku nie uzyskania wymaganej oporności uzłomienie należy obić szpilę w celu uzyskania wymaganej oporności: R ≤100.
- 7. Wykonać dodatkowe natężę zabezpieczyć za pomocą głąb: R=30cm ponad wysepek.



<b>PRZEDSIĘWZIĘCIE PROJEKTOWO-BUDOWLANE "EKO-BUD" s.c.</b> ul. Słowackiego 10, 01-644 Warszawa 93-312 Łódź, ul. Tuwima 155			
* LITWON OCHRONNY PRACOWNI AUTORSKIM - WISZCZENIE PRAWNA ZASTĘPSTWA *			
ADAPTACJA BUDYNKU ZESPÓŁU SZKOŁY NR 2 W ALBANSKIM KLUBOWYM PRZY ULICY SKRYSZKOWSKIEGO 3 NA PRACOWNIE KSTALCENIA PRAKTYCZNEGO DOCEPLENIE ŚCIAN DACHU			
LOKALIZACJA INWESTYCJI: Zespół Szkół nr 2 w Albsanskim Klubowym ul. Skryszkowskiego 3 87-700 Albsansków Kujawski d.c. ul. ew. 80/4, m.c. młoty ew. 28			
TYTUŁ WYSTAWKI: Rzut Dachy Instalacja Odgromowa			
SKALA: 1:100		DATA: 07.2016 r.	
PROJEKT: Instalacja Elektryczna		INSTRUMENT: 07.2016 r.	
PROJEKTANT: Janusz Bujnowski		INSTRUMENT: Instalacja elektryczna elektryczna	
KODYFICATYV: Przemysław Bli		INSTRUMENT: Instalacja elektryczna elektryczna	
OPRACOWAŁ: [nazwisko i nazwisko]		INSTRUMENT: Instalacja elektryczna elektryczna	
INSTRUMENT: EN05		INSTRUMENT: EN05	